



Program för jämlikhet

Jämlikhetsutredningens slutrapport

Pressträff, 19-09-11

Karl-Petter Thorwaldsson, LOs ordförande

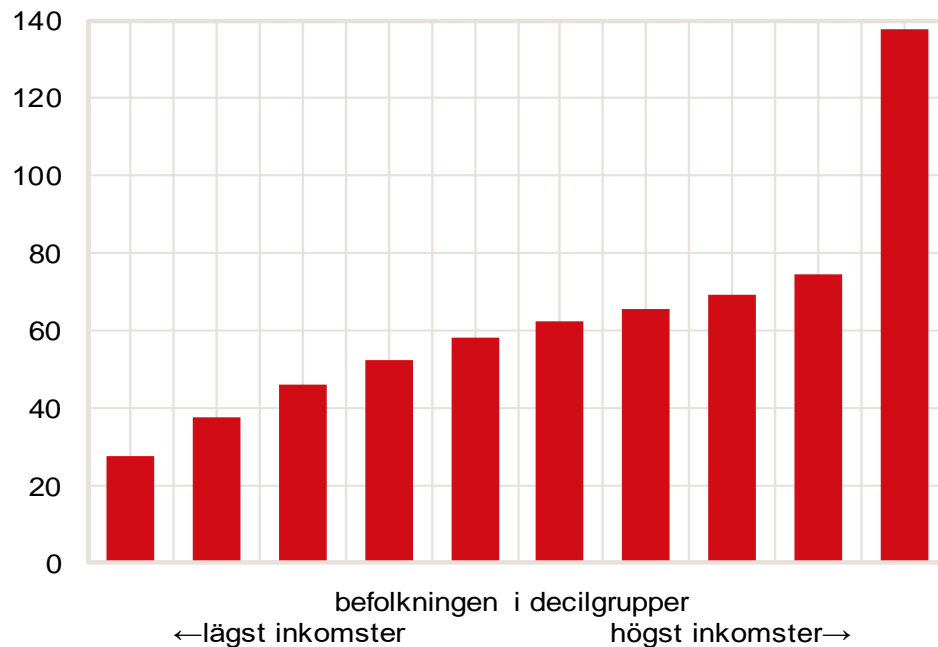
Therese Guovelin, LOs förste vice ordförande

Marika Lindgren Åsbrink, projektledare LOs jämlikhetsutredning



Störst inkomstökning för höginkomsttagare

Utveckling av den reala ekonomiska standarden i olika decilgrupper (förändring i % av medelinkomst), 1991–2017. Källa: SCB.



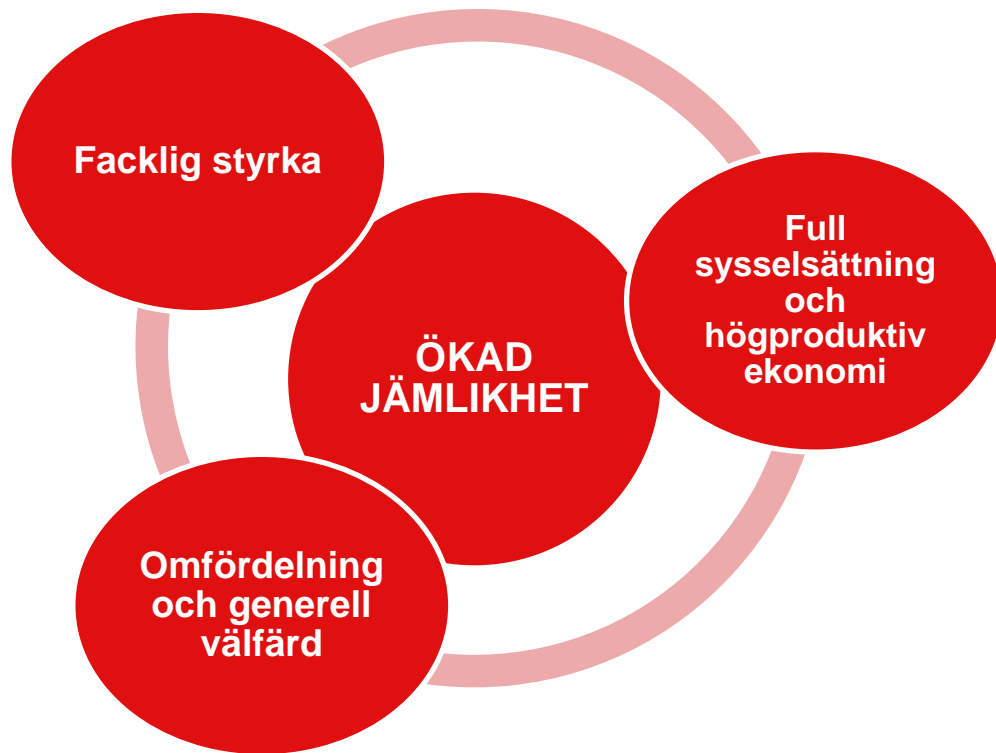


Vad förklarar den ökade ojämlikheten?

- Toppen: ökade och mer koncentrerade kapitalinkomster
 - Stigande aktie- och fastighetsvärden
 - Större arv
 - Internationalisering och finansialisering av ekonomin
 - En alltmer snedvriden beskattning
- Botten: Lägre offentliga transfereringar och ökad otrygghet på arbetsmarknaden
 - Nedskärningar i arbetslöshets- och sjukförsäkring
 - Uteblivna uppräknings och minskande total omfördelning
 - Sänkt skattekvot
 - Högre arbetslöshet, ökade deltid bland arbetare, prekära anställningsvillkor
- Till skillnad från många jämförbara länder har löneskillnaderna bara ökat måttligt



Hur motverkas ojämlikhet?





Förslag



Facklig styrka

- Handslag mellan alla LO-förbund om offensiv organiseringsstrategi 2020–2024
 - Ökad arbetsplatsnärvaro och fler och bättre rustade förtroendevalda
 - Lika stort fokus på att värva nya medlemmar som att behålla befintliga
 - En stark facklig rörelse på medlemmarnas sida
- Fler fasta jobb
 - Anställningstryggheten måste öka och vara stark inom alla yrkesområden
- Arbetslöshetsförsäkringen behöver rustas upp
 - Systemet med fackligt anknutna a-kassor och frivillig inkomstrelaterad arbetslöshetsförsäkring har gynnat organisationsgraden
 - Krävs kraftigt förbättrad arbetslöshetsförsäkring och avdragsgilla medlemsavgifter



Full sysselsättning och en högproduktiv ekonomi

- Hög och jämn efterfrågan i ekonomin
 - Nytt mål för det offentliga sparandet
- Både män och kvinnor ges möjlighet att delta fullt ut på arbetsmarknaden
 - Barnomsorg på obekväma arbetstider
- Integration genom goda jobb
 - Möjliggör för nyanlända att kombinera arbete med utbildning
 - Fler timmar i svenska för invandrare (sfi)



Omfördelning och generell välfärd

- Rättvisare beskattning av kapital
 - Arvs- och gåvoskatt
 - 3:12-reglerna
- Mer pengar till välfärden
 - Höjda och indexerade statsbidrag
- Högre pensioner
 - 72 procent av slutlönen
 - Höjd pensionsavgift som finansieras av staten
- Lärfrutids
 - Gör mer av de första skolåren



Program för jämlikhet

Jämlikhetsutredningens slutrapport

Pressträff, 19-09-11

Karl-Petter Thorwaldsson, LOs ordförande
Therese Guovelin, LOs förste vice ordförande
Marika Lindgren Åsbrink, projektledare LOs jämlikhetsutredning